

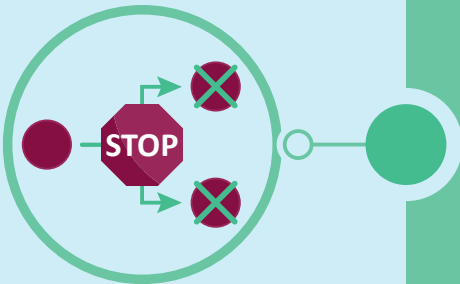
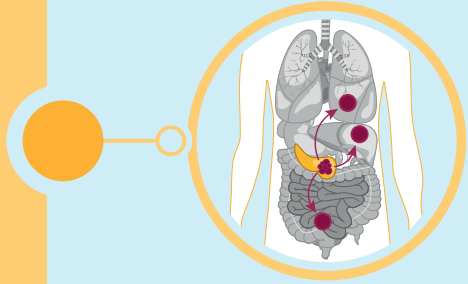
Wat u moet weten over



**Kijk ook op
www.beeldsluiter.nl
voor een video met gesproken uitleg**

Deze folder is een aanvulling op de informatie die in de bijsluiter staat

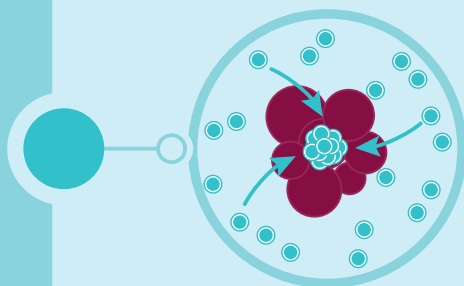
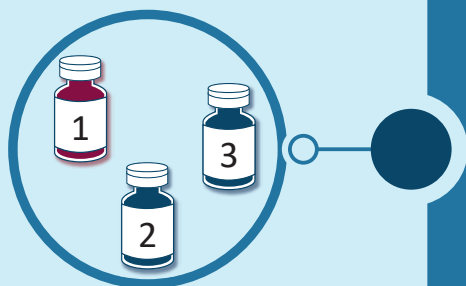
- **Onivyde is voor volwassen patiënten met uitgezaaide alvleesklierkanker**
- **De kanker heeft zich verder in het lichaam verspreid**
- **Eerdere behandelingen hebben niet voldoende gewerkt**



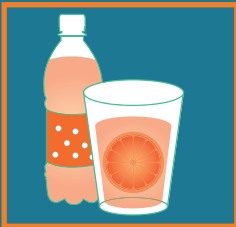
- **Onivyde blokkeert de deling van de kankercellen**
- **Dit remt de groei en voorkomt dat ze zich vermeerderen**



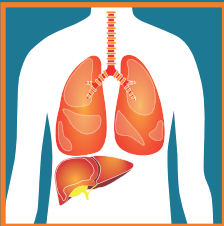
- Onivyde wordt omhuld door zeer kleine vetdeeltjes die zich opstapelen in de tumor
- Hierdoor zal het medicijn langer zijn werk kunnen doen



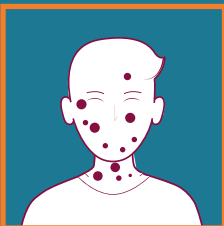
- Onivyde wordt altijd samen gegeven met twee andere medicijnen
- U krijgt eerst Onivyde
- Daarna krijgt u leucovorine en 5-fluorouracil



Eet geen grapefruits en drink geen grapefruitsap



Niet gebruiken als u ooit lever- of longziekten heeft gehad, overleg eerst met uw dokter



Niet gebruiken als u allergisch bent voor één van de stoffen in het middel, zie bijsluiter



Vertel uw dokter welke medicijnen u gebruikt en vraag of u deze tegelijkertijd kunt nemen. Ze kunnen namelijk te sterk of juist helemaal niet meer werken



Niet gebruiken als u zwanger bent of borstvoeding geeft



Mannen moeten tijdens de behandeling en tot vier maanden daarna condooms gebruiken



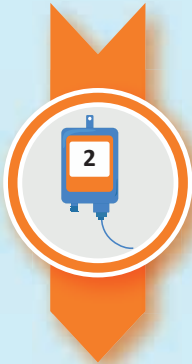
Gebruik kan leiden tot duizeligheid. Als u zich duizelig of slaperig voelt, moet u geen auto besturen

In het begin van de behandeling
wordt u twee nachten in het
ziekenhuis opgenomen



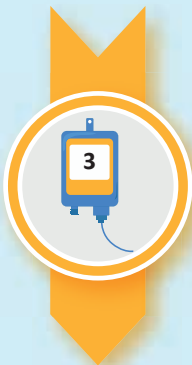
Onivyde

**90 minuten
via infuus**



Leucovorine

**30 minuten
via infuus**



5-fluorouracil

**46 uren
via infuus**



Herhaling elke twee weken



U krijgt misschien medicijnen om bijwerkingen te verminderen



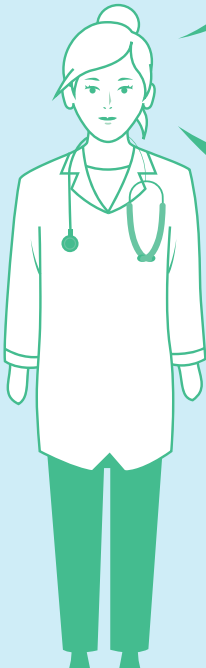
Als u zich zorgen maakt, bel dan uw verpleegkundige of dokter



**Onivyde is een medicijn
en kan bijwerkingen
hebben. De volledige lijst
staat in de bijsluiter.**

**Uw dokter kan deze
bijwerkingen behandelen
of de dosering aanpassen.**

**Uw dokter zal
regelmatig uw bloed
laten onderzoeken.**



VERTEL UW DOKTER

als u last krijgt van

Koorts

Neem direct contact op met de verpleegkundige bij meer dan 38,5 graden koorts

Misselijkheid

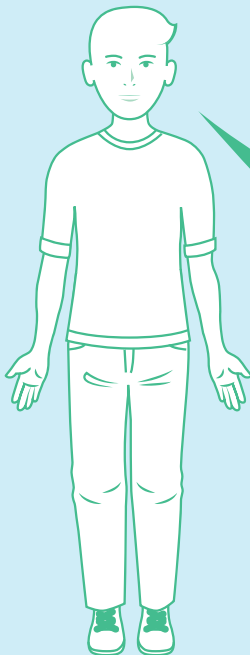
Hier kan een ander medicijn voor worden gegeven

Diarree

Drink voldoende om te voorkomen dat u te veel vocht en zouten verliest

Haaruitval

Verminderde eetlust



Verder nog vragen?
Neem contact op
met uw dokter.

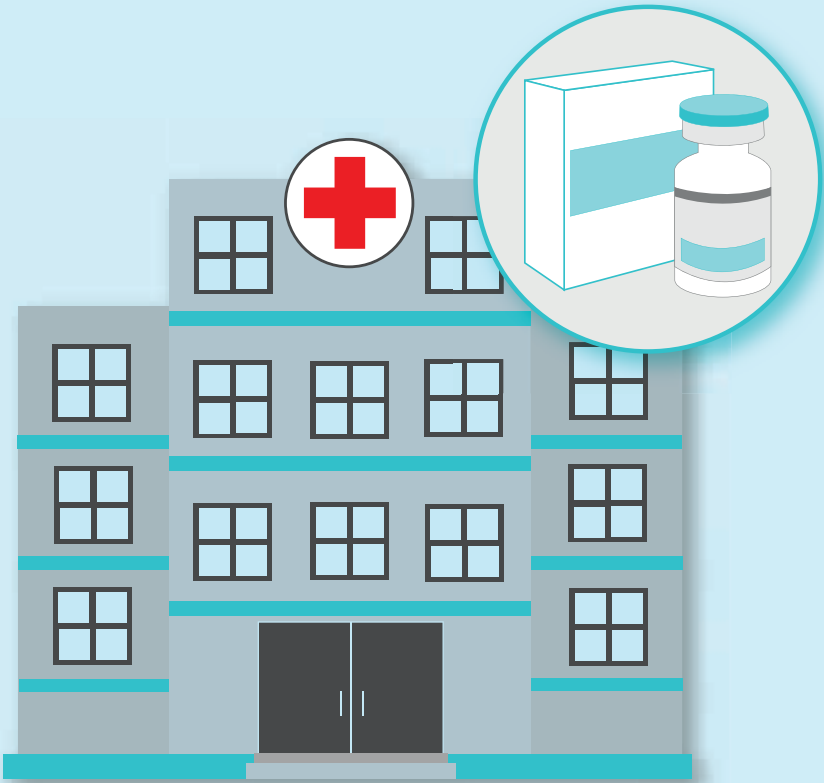




Hoe te bewaren?

Onivyde

wordt in het ziekenhuis
klaargemaakt en bewaard



Heeft u verder nog vragen?



Aanvullende informatie



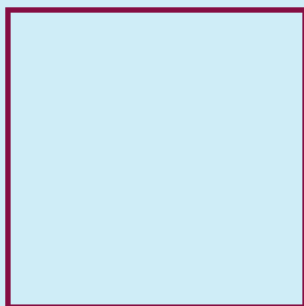
Lees dan de bijsluiter of
vraag het uw dokter

Er is ook een video met deze informatie, met gesproken uitleg
U heeft hiervoor een RVG-code of EU-nummer nodig



OF

Scan de



QR code